

# TARIFS 2026



BASTOGNE  
17 ROUTE DE WILTZ



**BatLogis**

Janvier 2026





# CATALOGUE DES CHAMBRES À LOUER

17 Route de Wiltz – 6670 Bastogne

[batlogissrl@gmail.com](mailto:batlogissrl@gmail.com)

+32 495/91.95.14

# 1. Présentation générale

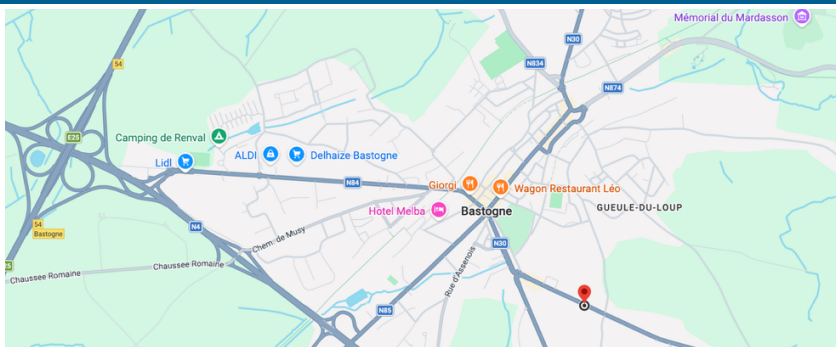


Situé au 17 Route de Wiltz à Bastogne, notre bâtiment propose plusieurs chambres meublées destinées à des séjours de courte ou de moyenne durée. Pensé pour offrir confort, fonctionnalité et flexibilité, l'établissement convient parfaitement :

- aux travailleurs et équipes en déplacement professionnel,
- aux entreprises recherchant un hébergement pour leurs employés,
- aux particuliers en déplacement,

## Localisation

Le bâtiment bénéficie d'un emplacement pratique à Bastogne, situé le long d'un axe facile d'accès. Proche du centre et des commerces, il permet d'accéder rapidement aux services essentiels et aux points d'intérêt de la ville.



## Caractéristiques principales

- Chambres meublées et immédiatement disponibles
- Sanitaires communs sur chaque étage (WC et douches selon le type de chambre)
- Espaces communs comprenant salon et cuisines équipés
- Espace extérieur accessible
- Bâtiment entretenu et zones communes organisées



## Confort et services proposés

- Chambres prêtes à l'emploi dès l'arrivée
- Chambres adaptées aux occupations individuelles ou en duo (selon configuration)
- Accès libre aux espaces communs pour cuisiner, manger ou se détendre
- Environnement calme adapté au repos après le travail
- Espaces communs lumineux et entretenus
- Espace extérieur accessible
- Accès internet / Wi-Fi

## Accessibilité et mobilité

- Stationnement facile à proximité, parking privé
- Accès direct via la Route de Wiltz
- Commerces et supermarchés accessibles rapidement
- Transports en commun proches
- Accès rapide aux zones industrielles et chantiers environnants



# Chambre type A

## Description

Cette chambre propose un hébergement simple, fonctionnel et entièrement meublé, adapté aux séjours de courte ou de moyenne durée. Elle convient parfaitement aux travailleurs, stagiaires ou occupants recherchant une solution pratique et économique. Les sanitaires communs, situés sur le même étage, sont facilement accessibles.



## Équipements

- 2 Lits simples
- Bureau et chaise
- Garde-robe
- Étagère ou table de nuit
- Éclairage
- Chauffage
- Prises électriques
- Connexion internet

## Configuration

- Chambre double
- Luminosité naturelle via fenêtre ou fenêtre de toit selon la chambre
- Surface d'environ 16 m<sup>2</sup> (selon les chambres)
- Porte avec serrure individuelle

Les chambres peuvent présenter de légères variations d'aménagement selon l'étage et le type de fenêtre, tout en conservant un niveau de confort équivalent.

## Accès et sanitaires

- WC commun sur l'étage
- Salle de douche + WC commune
- Salon commun
- Cuisines équipées communes
- Accès aux espaces extérieurs



## Compris dans la location

- Nettoyage ponctuel
- Préparation/changement de la literie

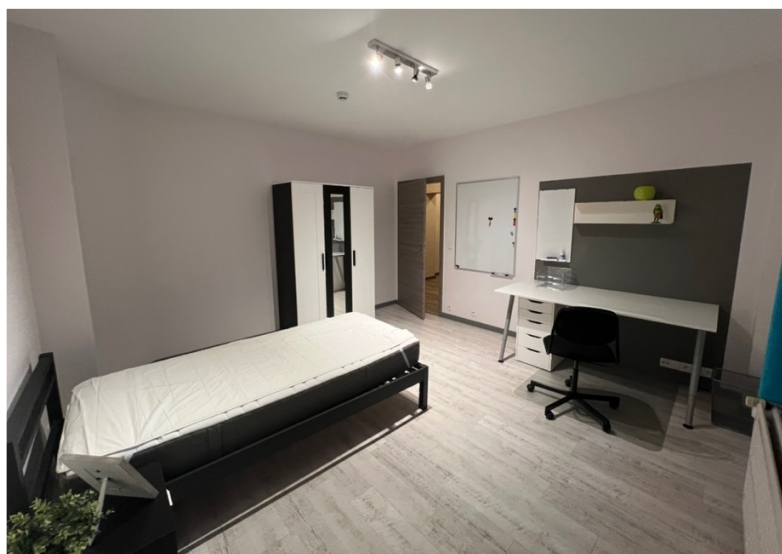
## Conditions & Tarifs

### Durées proposées :

- Semaine
- 2 semaines
- Mois

Des durées personnalisées peuvent être définies sur demande, en accord avec le gérant du site.

### Tarifs :



Durée (à partir de)	7 jours	14 jours	30 jours
Prix à la nuit par personne	22,50 €	18,00 €	15,00 €



### Caution :

Une caution de 250€ sera demandée avant remise des clés.

### Frais en cas de perte :

Toute clé perdue ou non restituée sera facturée 50€ au locataire. Les frais pourront être déduits de la caution.

# Chambre type B

## Description

Cette chambre offre un hébergement confortable et entièrement meublé, bénéficiant d'une douche privée intégrée pour un niveau de confort supérieur. Elle est idéale pour les travailleurs, stagiaires ou occupants souhaitant disposer d'un espace personnel complet, adapté aux séjours de courte ou longue durée.

## Équipements

- Lit simple
- Bureau avec chaise
- Garde-robe
- Étagère ou table de nuit
- Éclairage complet
- Chauffage
- Prises électriques
- Connexion internet
- Douche privée
- Meuble lavabo



## Configuration

- Chambre individuelle
- Douche privative intégrée dans la chambre
- Luminosité naturelle via fenêtre
- Surface d'environ 20 m<sup>2</sup>
- Porte avec serrure individuelle

Les chambres peuvent présenter de légères variations d'aménagement selon l'étage et la disposition, tout en conservant un niveau de confort équivalent.

## Accès et sanitaires

- WC commun sur l'étage
- Salon commun
- Cuisines équipées communes
- Accès aux espaces extérieurs



## Compris dans la location

- Nettoyage ponctuel
- Préparation/changement de la literie



## Conditions & Tarifs

### Durées proposées :

- Semaine
- 2 semaines
- Mois

Des durées personnalisées peuvent être définies sur demande, en accord avec le gérant du site.

### Tarifs :

Durée (à partir de)	7 jours	14 jours	30 jours
Prix à la nuit	30,00 €	25,00 €	20,00 €



### Caution :

Une caution de 250€ sera demandée avant remise des clés.

### Frais en cas de perte :

Toute clé perdue ou non restituée sera facturée 50€ au locataire.

Les frais pourront être déduits de la caution.

## Espaces communs

### Description générale

Les occupants ont accès à plusieurs espaces communs fonctionnels et parfaitement adaptés à la vie quotidienne. Ces espaces permettent de cuisiner, se détendre, partager un moment convivial ou simplement profiter d'un cadre agréable après une journée de travail. Chaque étage dispose également de sanitaires accessibles à tous.

### Cuisines équipées et salon

Deux cuisines entièrement équipées sont mises à disposition. Elles comprennent :

- Taques de cuisson
- Fours
- Micro-ondes
- Frigo + congélateur
- Éviers
- Plans de travail
- Rangements
- Table et chaises



Un salon commun est accessible à tous les occupants :

- Canapé / coin détente
- Table à manger
- Éclairage chaleureux
- Espaces conviviaux pour manger, se reposer

Ces espaces permettent de préparer facilement repas et collations, ainsi que de se relaxer individuellement ou en groupe.

### Extérieur

Un espace extérieur est disponible pour l'ensemble des occupants. Il peut être utilisé pour se détendre, prendre l'air et/ou stationner provisoirement un véhicule.



# Contacts & Informations

## Informations complémentaires

---

### Visites et disponibilités

- Les visites des chambres sont possibles sur rendez-vous.
- Les disponibilités varient selon les périodes et le type de chambre.

### Conditions générales

- Une caution est demandée lors de la réservation.
- Le contrat de location peut être adapté selon la durée du séjour.

### Accès et stationnement

- Stationnement aisé à proximité immédiate du bâtiment.
- Accès rapide au centre de Bastogne et aux axes routiers principaux.
- Transports en commun accessibles à pied.

### Nécessaires pour la location

- Carte d'identité valide
- Coordonnées complètes
- Signature et paiement de la caution

## Contacts

---

Pour toute demande d'information, de disponibilité ou de réservation, contactez-nous via

- E-mail : [batlogissrl@gmail.com](mailto:batlogissrl@gmail.com)
- Téléphone :
  - Francis Hubert : +32 495/91.95.14
- Adresse : 17 route de Wiltz, 6600 Bastogne







**BatLogis**

Bastogne – 17 Route de Wiltz - [batlogissrl@gmail.com](mailto:batlogissrl@gmail.com)

Janvier 2026